
















INDEX

11	Striking Tools.....	ابزارآلات کوبشی	
23	Pliers & Wrenches.....	آچارها و انبر قفلی ها	
31	Chisels, Punches and Levers.....	قلم ها ، سنبه ها و اهرم ها	
43	Cutting Tools.....	ابزارآلات برشکاری	
51	Vices & Anvils.....	گیره ها و سندان ها	
59	Planishing Tools.....	ابزارآلات صافکاری	
65	Files & Rasps.....	سوهان ها	
81	Marking tools.....	ابزارآلات مارک زنی	
95	Components for lifting.....	قلاب ها	
101	Transport equipments.....	تجهیزات جابجایی	
121	Storage Facilities.....	تجهیزات انبارش	
151	Cool line system.....	تجهیزات روانکاری	
161	Screwdrivers & L-Keys.....	پیچ گوشتی ها و آچارهای آلن	
165	Miscellaneous.....	سایر ابزارآلات	
169	Educational Tools (IPKA).....	ابزارآلات آموزشی (ایپکا)	



قلاب‌ها

Components for lifting

www.iranpotk.com

Components for lifting

قلاب‌ها

Technical Data

مشخصات فنی

- ▶ Forged and made of steel
- ▶ Galvanized
- ▶ As per DIN and ISIRI standards

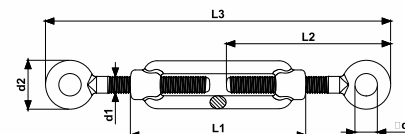
- ▶ کاملاً فولادی بوده و به روش آهنگری (فورج) تولید می‌شوند.
- ▶ کلیه اجزاء دارای پوشش گالوانیزه هستند.
- ▶ بر اساس استاندارد DIN آلمان و استاندارد ملی ایران تولید می‌شوند.



Turnbuckle (eye & eye)

مهارکش دوسرچشمی

Code No.	Size (d1)	d2 (mm)	d3 (mm)	L1 (mm)	L2 (mm)	L3 (mm)	قابلیت تنظیم Length of engagment (mm)	ترازو (gr)
UC 1010	M ₆	20	9	110	80	165-245	80	100
UC 1110	M ₈	22	10	110	85	175-240	75	160
UC 1210	M ₁₀	31	14	125	105	215-295	85	300
UC 1310	M ₁₂	35	16	125	117	235-315	80	450
UC 1410	M ₁₆	47	22	170	152	310-415	110	940
UC 1510	M ₂₀	52	24	200	170	340-465	130	1650
UC 1610	M ₂₄	65	27	255	212	425-590	170	2840



مهارکش دوسرچشمی (مدل C)

- ▶ As per ISIRI standard No. 18235

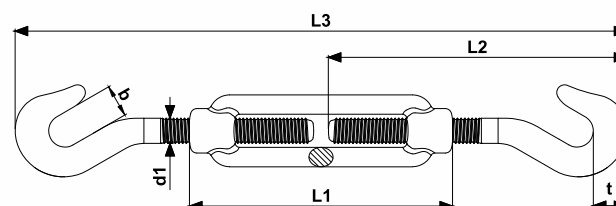
- ▶ مطابق با استاندارد ملی ایران به شماره ۱۸۲۳۵ تولید می‌شوند.



Turnbuckle (hook & hook)

مهارکش دوسر قلاب

Code No.	Size (d1)	L1 (mm)	L2 (mm)	b (mm)	L3 (mm)	t (mm)	قابلیت تنظیم Length of engagment (mm)	ترازو (gr)
UB 1010	M ₆	110	92	8.5	190-270	7	80	100
UB 1110	M ₈	110	99	11	205-270	9	75	180
UB 1210	M ₁₀	125	126	13.5	255-335	12	85	320
UB 1310	M ₁₂	125	142	15.5	285-365	16	80	520
UB 1410	M ₁₆	170	175	19	355-460	19	110	1000
UB 1510	M ₂₀	200	200	20.5	400-525	24	130	1800
UB 1610	M ₂₄	255	249	26	500-670	28	170	3000



مهارکش دوسر قلاب (مدل B)

- ▶ As per ISIRI standard No. 18235

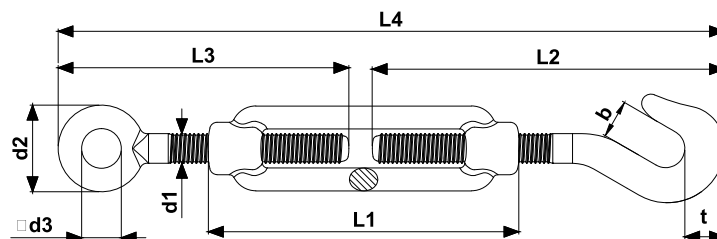
- ▶ مطابق با استاندارد ملی ایران به شماره ۱۸۲۳۵ تولید می‌شوند.



Turnbuckle (hook & eye)

مهارکش یک سر چشمی - یک سر قلاب

Code No.	Size (d1)	d2 (mm)	d3 (mm)	L1 (mm)	L2 (mm)	L3 (mm)	b (mm)	t (mm)	L4 (mm)	قابلیت تنظیم Length of engagment (mm)	ترازو (gr)
UA 1010	M ₆	20	9	110	92	80	8.5	7	175-255	80	100
UA 1110	M ₈	22	10	110	99	85	11	9	190-255	75	170
UA 1210	M ₁₀	31	14	125	126	105	13.5	12	235-315	85	310
UA 1310	M ₁₂	35	16	125	142	117	15.5	16	260-340	80	480
UA 1410	M ₁₆	47	22	170	175	152	19	19	330-435	110	970
UA 1510	M ₂₀	52	24	200	200	170	20.5	24	370-495	130	1720
UA 1610	M ₂₄	65	27	255	249	212	26	28	465-630	170	2900



مهارکش یک سر چشمی، یک سر قلاب (مدل A)

▶ As per ISIRI standard No. 18235

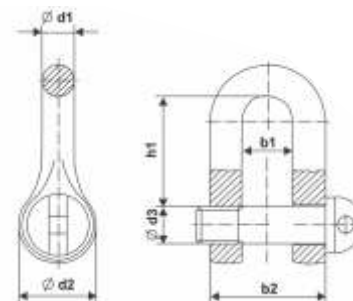
◀ مطابق با استاندارد ملی ایران به شماره ۱۸۲۳۵ تولید می شوند.

Shackle

قلاب بکسل



Code No.	ظرفیت Loading (ton)	b1 (mm)	b2 (mm)	d1 (mm)	d2 (mm)	d3 (mm)	h1 (mm)	ترازو (gr)	کعبه
SP 5520	1.6	27	61	17	40	M20	61	660	20

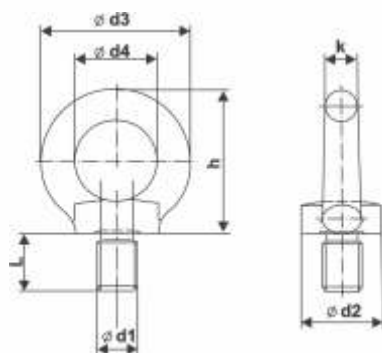


▶ As per DIN 82101

◀ مطابق با استاندارد DIN 82101 تولید می شوند.

Eye bolt

پیچ قلابدار



Code No.	Size (d1)	d2 (mm)	d3 (mm)	d4 (mm)	h (mm)	k (mm)	L (mm)	⚖️(gr)	📦
SP 0810	M8	20	36	20	36	8	13	60	200
SP 1010	M10	25	45	25	45	10	17	110	150
SP 1210	M12	30	54	30	53	12	20.5	180	100
SP 1410	M16	35	63	35	62	14	27	280	60
SP 1610	M20	40	72	40	71	16	30	450	50
SP 1810	M24	50	90	50	90	20	36	740	20

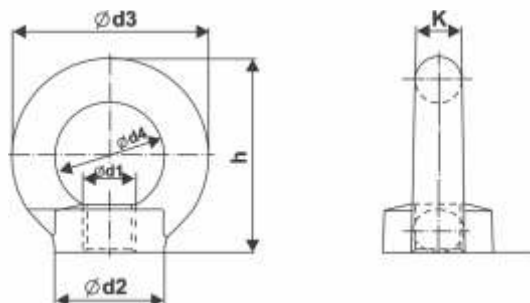
اندازه پیچ d1	M8	M10	M12	M16	M20	M24
حداکثر ظرفیت پیچ قلابدار در حالتی که به صورت تکی استفاده شود (kg)	140	230	340	700	1200	1800
حداکثر ظرفیت پیچ قلابدار در حالتی که به صورت دوتایی استفاده شود (kg) 45°	100	170	240	500	860	1290

- ▶ Made of C 15 E
- ▶ As per DIN 580

◀ از فولاد C15 E تولید می شوند.
 ▶ مطابق با استاندارد DIN 580 تولید می شوند.

Eye nut

مهده قلابدار



Code No.	Size (d1)	d2 (mm)	d3 (mm)	d4 (mm)	h (mm)	K (mm)	⚖️(gr)	📦
SQ 0810	M8	20	36	20	36	8	50	200
SQ 1010	M10	25	45	25	45	10	96	150
SQ 1210	M12	30	54	30	53	12	152	100
SQ 1410	M16	34	63	35	62	14	233	60
SQ 2010	M20	40	72	40	71	16	328	50
SQ 2210	M24	50	90	50	90	20	540	20

اندازه مهده d1	M8	M10	M12	M16	M20	M24
حداکثر ظرفیت مهده قلابدار در حالتی که به صورت تکی استفاده شود (kg)	85	150	220	380	570	1050
حداکثر ظرفیت مهده قلابدار در حالتی که به صورت دوتایی استفاده شود (kg) 45°	-	-	-	-	-	950

- ▶ Made of C 15 E
- ▶ As per DIN 582

◀ از فولاد C15 E تولید می شوند.
 ▶ مطابق با استاندارد DIN 582 تولید می شوند.

