



گیره‌ها و سندان‌ها

## Vices & Anvils

[www.iranpotk.com](http://www.iranpotk.com)

## Vices

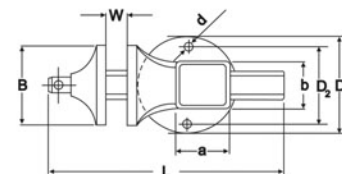
## گیره‌ها



### Bench vice

### گیره رومیزی

Code No.	Size B(mm)	W (mm)	L (mm)	axb (mm)	D <sub>1</sub> (mm)	D <sub>2</sub> (mm)	d (mm)	⚖️ (kg)	📦
KA1010	100	110	270	65x60	120	90	11	6	1
KA1210	120	130	320	75x70	150	115	14	10	1
KA1410	140	180	410	95x90	180	145	14	18	1
KA1610	160	205	470	120x110	180	145	14	25	1
KA1810	180	205	470	120x110	180	145	14	26	1



- ▶ Forged and made of carbon steel
- ▶ Rolled two start Trapezoidal thread for precise operation and longevity
- ▶ Hardened and serrated jaws for maximum durability
- ▶ With large hardened anvil
- ▶ With measuring scale
- ▶ Accessories are also available
- ▶ As per ISIRI Standard No. 9224

- ▶ از فولاد کربنی و به روش آهنگری (فورج) تولید می‌شوند.
- ▶ رزوه میل پیچ این گیره‌ها دارای پروفیل نوزنقه‌ای شکل و دو راهه (دو نخه) بوده و این دو مشخصه، اعمال نیروهای لازم و مناسب را تضمین و سرعت بازکردن و بستن هرچه سریعتر فکها را تامین می‌نمایند.
- ▶ هر گیره دارای یک سندان بزرگ و فکهای آج دار سخت‌کاری شده می‌باشد.
- ▶ خط کش مدرج بر روی کشویی ناودانی شکل، امکان تشخیص و تنظیم سریع دهانه فکها را فراهم می‌آورد.
- ▶ دارای قابلیت تجهیز فکهای گو ناگون جهت بهره‌برداری‌های متفاوت می‌باشند.
- ▶ از قابلیت تنظیم میزان خلاصی کشویی ناودانی شکل برخوردار می‌باشند.
- ▶ مطابق با استاندارد ملی ایران به شماره ۹۲۲۴ تولید می‌شود.



### Clamping screw

### پایه اتصال متحرک گیره رومیزی

Code No.	For vice size (mm)	⚖️ (gr)	📦
KA 1210-51	120	2300	1



- ▶ For attaching bench vice to the bench

- ▶ این ابزار امکان استفاده از گیره رومیزی را بدون نیاز به میز کار خاص فراهم می‌آورد و می‌توان از گیره رومیزی روی سطوح یا میزهای مختلف بدون نیاز به سوراخ کردن آنها استفاده کرد.



- ▶ Allows vice to lock securely in any position

## 360° swivel base

## پایه گردان گیره رومیزی

Code No.	For vice size (mm)	⚖️ (gr)	📦
KA 1010-50	100	800	1
KA 1210-50	120	1250	1
KA 1410-50	140-180	1500	1



این ابزار جهت چرخش ۳۶۰ درجه گیره و دسترسی آن از تمام جوانب مناسب است.

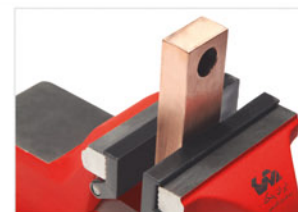


- ▶ Adapt the bench vice to clamp securely and safety non-ferrous metal, wooden parts, plastic work pieces, ....

## Plastic jaws

## فک پلاستیکی گیره رومیزی

Code No.	For vice size (mm)	📦
KA 1210-53	120	1
KA 1410-53	140	1
KA 1610-53	160	1
KA 1810-53	180	1



در صورتی که قطعات کاری از جنس فلزات غیر آهنی، چوب، پلاستیک و... بوده که سطوحی آسیب پذیر دارند، لازم است جهت نگه داشتن آنها از فکهای پلاستیکی استفاده شود.



- ▶ Forged and made of carbon steel
- ▶ To clamp safety round bars and work pieces vertically and horizontally
- ▶ Fully hardened

## Prismatic jaws

## فک منشوری گیره رومیزی

Code No.	For vice size (mm)	📦
KA 1210-52	120	1
KA 1410-52	140	1
KA 1610-52	160	1



از فولاد کربنی و به روش آهنگری (فورج) تولید می شوند.  
این فکها جهت گرفتن صحیح قطعات مدور مانند لوله ها و میلگردها به صورت افقی و یا عمودی طراحی شده که از آسیب دیدن آنها جلوگیری می کنند.  
کاملاً سخت کاری می شوند.



Portable work stand with pipe vice

گیره صحرائی

Code No.	دهانه کارگیر Pipe capacity		ترازو (kg)	کعبه
	(in)	(mm)		
KB 2010	1/8-2	10-60	22	1

- ▶ Forged and made of carbon steel
- ▶ Replaceable and hardened steel jaws
- ▶ Storage shelf for tools and hinged floor board for stability
- ▶ Suitable for bending  $\frac{1}{2}$ " to  $1\frac{1}{2}$ " pipe

▶ از فولاد کربنی و به روش آهنگری (فورج) تولید می شوند.  
 ▶ فکهای آنها سخت کاری شده و قابلیت تعویض دارند.  
 ▶ دارای دو صفحه ذوزنقه‌ای شکل سوراخ‌دار به منظور خم کردن لوله‌های از سایز  $\frac{1}{4}$  تا  $1\frac{1}{4}$  اینچ می باشند.  
 ▶ مجهز به سینی متصل به پایه جهت قرار دادن ابزار و وسایل کار و همچنین پایه چوبی به منظور جلوگیری از خستگی زودرس کاربر می باشند.



Hinged pipe vice

گیره لوله رومیزی

Code No.	Size(in)	دهانه کارگیر Pipe capacity		ترازو (kg)	کعبه
		(in)	(mm)		
KC 2010	2	1/8-2	10-60	4.7	1

- ▶ Forged and made of carbon steel
- ▶ Replaceable and hardened steel jaws
- ▶ As per ISIRI Standard No. 14545

▶ از فولاد کربنی و به روش آهنگری (فورج) تولید می شوند.  
 ▶ فکهای آنها سخت کاری شده و قابلیت تعویض دارند.  
 ▶ مطابق با استاندارد ملی ایران به شماره ۱۴۵۴۵ تولید می شود.



### پایه اتصال متحرک گیره لوله رومیزی

Code No.	Size(in)	⚖️ (kg)	📦
KC 2010-51	2	2.7	1



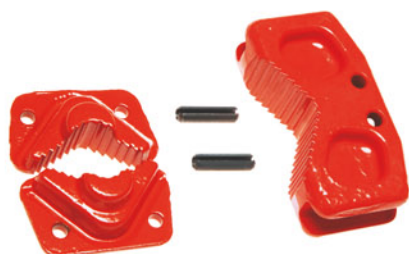
► For attaching hinged pipe vice to the bench

این ابزار امکان استفاده از گیره لوله را بدون نیاز به میز کار خاص فراهم می‌آورد و می‌توان از گیره لوله، روی سطوح یا میزهای مختلف بدون نیاز به سوراخ کردن آنها استفاده کرد.

### قطعات یدکی گیره لوله رومیزی و گیره صحرایی

#### فک ثابت و متحرک

Code No.	Size(in)	⚖️ (gr)	📦
KB 2010-50	2	650	1



### گیره ظریف کاری (آلومینیومی)

Code No.	Size(mm)	حد اکثر دهانه باز فک ها Capacity (mm)	⚖️ (gr)	📦
KE 1010	25	20	200	1



► For delicate work pieces

جهت کارهای ظریف و حساس مناسب می‌باشند. قابل نصب روی سطوح یا میزهایی با حداکثر ضخامت ۲۵ میلی‌متر هستند.

### C-clamp

### گیره پیچی

Code No.	Size(mm)	⚖️ (gr)	📦
KD 0510	50	75	6
KD 0810	80	175	6
KD 1210	120	215	6



- ▶ Made of steel and nickel plated
- ▶ Frequently used to hang lighting instruments

- ▶ فولادی بوده و پوششی از نیکل دارند.
- ▶ برای کارهای ظریف و عموماً غیرصنعتی مناسب هستند.

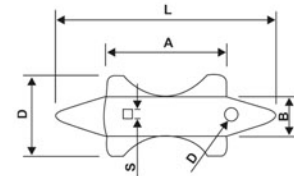
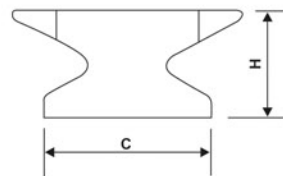
### Anvils

### سندان‌ها

#### Jeweler's anvil

#### سندان ظریف کاری

Code No.	AxB (mm)	L (mm)	∅D (mm)	□S (mm)	CxD (mm)	H (mm)	⚖️ (gr)	📦
SR 1010	50X25	118	3	3	66X48	55	700	1



- ▶ Forged and made of carbon steel
- ▶ Fully hardened
- ▶ With one round and one square hole
- ▶ For jewelers, silver smiths, watch and clock makers

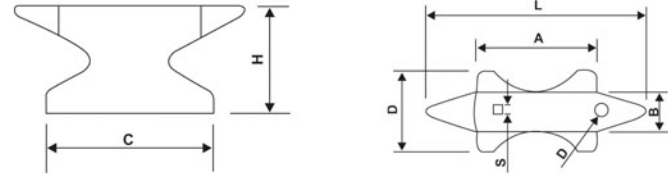
- ▶ از فولاد کربنی و به روش آهنگری (فورج) تولید می شوند.
- ▶ کاملاً سخت کاری می شوند.
- ▶ دارای دو سوراخ گرد و مربع شکل جهت عملیات خمکاری و سوراخ کاری می باشند.
- ▶ در صنایع مختلف از قبیل جواهرسازی، خاتم کاری و ... به کار می روند.
- ▶ یک سوراخ رزوه جهت نصب سندان در قسمت زیرین آن تعبیه شده است.



Twin horn anvil (black smiths anvil)

سندان آهنگری

Code No.	Size (kg)	AxB (mm)	L (mm)	∅D (mm)	□S (mm)	CxD (mm)	H (mm)	
SR 2410	24	190x85	430	20	20	190x155	176	1
SR 5010	50	250x107	570	22	25	250x207	220	1



- ▶ Made of carbon steel and casted
- ▶ Hardened top surface
- ▶ With two conical horn, one rectangular and one round
- ▶ With a round and square hole

- ◀ از فولاد کربنی و به روش ریخته گری تولید می شوند.
- ◀ دارای سطح تخت ضربه پذیر سخت کاری شده می باشند.
- ◀ دارای دو دماغه مخروطی با سطح مقطع گرد و مستطیل شکل هستند که دماغه مخروطی با سطح مقطع گرد به منظور انجام عملیات چکش کاری قطعات انحنا دار طراحی شده است.
- ◀ دارای یک سوراخ گرد جهت عملیات پانچ قطعات و یک سوراخ چهارگوش جهت استفاده از ابزارهای مخصوص شکل دهی و برش و همچنین عملیات پانچ و خم کاری قطعات هستند.